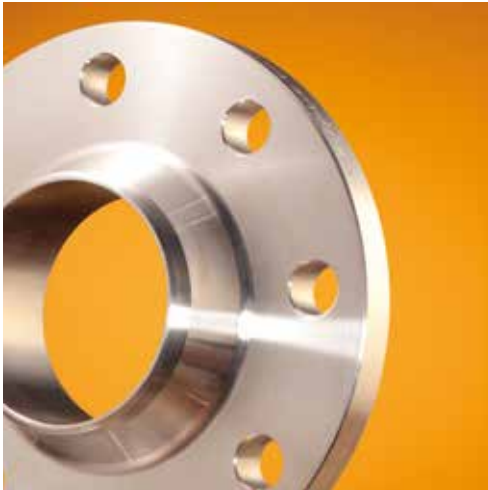




STAPPERT

INOX INTELLIGENCE.



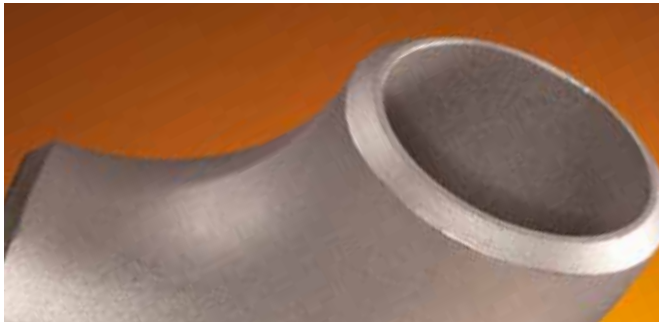
QUALITÄT AB LAGER

Übersicht der
lieferbaren Produkte



Stabstahl
Winkel
Sonderprofile
Bleche
Rohre
Rohrzubehör
Hohlstahl





*»Nutzen Sie unsere Stärke
und sprechen Sie mit
unseren Edelstahlexperten.«*

STAPPERT – DIE MARKE FÜR ROSTFREIE EDELSTÄHLE.

Mit einem Portfolio von rund 20.000 Produkten direkt ab Lager zählt STAPPERT zu den führenden Händlern für Langprodukte und Rohrzubehör aus rost-, säure- und hitzebeständigem Stahl. Wir haben den Edelstahl, der perfekt zu Ihren Anforderungen passt, und liefern ihn in einer für die Branche beispiellosen Bandbreite an Standard- und Sonderausführungen. Darüber hinaus dürfen Sie in jeder Hinsicht erstklassigen Service von uns erwarten.

Von Anfang bis Ende auf größtmöglichen Nutzen für Sie zugeschnitten. Außer auf die enorme Produktvielfalt und zuverlässige Lieferfähigkeit – für die der Name STAPPERT steht – können Sie sich bei uns auch auf die anhaltende Bereitschaft zu Fortschritt, Weiterentwicklung und Optimierung unserer Leistungen verlassen. Das verstehen wir unter INOX INTELLIGENCE.

Wir sehen uns bei STAPPERT als fachkundiger Ansprechpartner für die Belange unterschiedlicher Industriezweige. Vom Maschinenbau über die Energie- und Umwelttechnik bis hin zur Lebensmittelindustrie sind wir in allen Branchen zu Hause und haben unseren guten Ruf als Kompetenzträger über Jahrzehnte hinweg aufgebaut.

Wir legen nicht nur Wert auf ein breites und tiefes Sortiment an Edelstählen, sondern auch auf gute Erreichbarkeit und eine ortsunabhängige Betreuung. Wir sind dort präsent, wo Sie es sind. Weltweit ein starker Partner, der Ihnen perfekten Service durch die umfassende Abdeckung Ihres Bedarfs und kurze Lieferzeiten bietet.

LEITUNGSRÖHRE | NAHTLOS

W.-Nr.	AISI/ UNS*)	nahtlos	Hydraulikrohre	Präzisionsrohre
		○	○	○
1.4301 1.4307	304 304L	4,00 × 1,00 - 406,40 × 9,53	6,00 × 1,00 - 42,00 × 2,00	6,00 × 1,00 - 42,00 × 3,00
1.4306	304 L	12,00 × 1,00 - 323,85 × 12,70	-	-
1.4401 1.4404	316 316L	6,00 × 1,00 - 406,40 × 9,53	-	6,00 × 1,00 - 38,00 × 2,00
1.4462	S 31803	13,72 × 2,24 - 219,08 × 8,18	-	-
1.4501	S 32760	21,34 × 2,77 - 168,33 × 7,11	-	-
1.4539	904 L	10,30 × 2,00 - 219,08 × 12,70	-	-
1.4541	321	6,00 × 1,00 - 219,08 × 12,70	6,00 × 1,00 - 28,00 × 2,00	6,00 × 1,00 - 57,00 × 2,90
1.4571	316 Ti	4,00 × 0,50 - 323,85 × 12,70	6,00 × 1,00 - 42,00 × 2,00	6,00 × 1,00 - 88,90 × 4,50
1.4841	314	6,00 × 1,00 - 168,30 × 4,50	-	-
1.4845	310 S	13,72 × 2,24 - 219,08 × 12,70	-	-
1.4878	321 H	6,00 × 1,00 - 219,08 × 12,70	-	-

LEITUNGSRÖHRE | GESCHWEISST

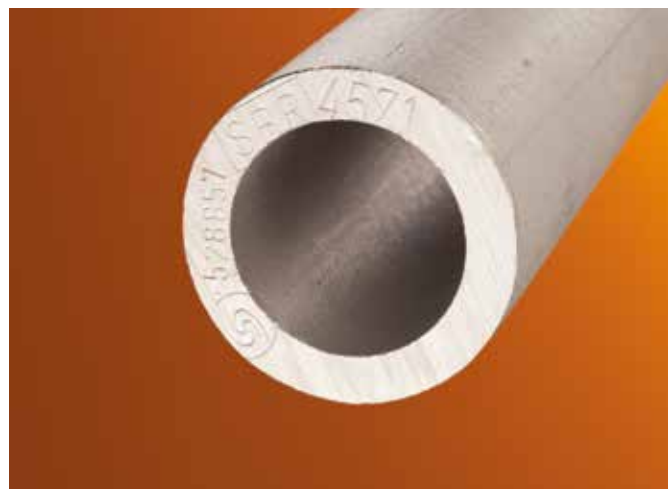
W.-Nr.	AISI/ UNS*)	ungeglüht	geglüht	geglüht geschliffen	Getränkeleitungsrohre
		○	○	○	○
1.4301 1.4307	304 304L	5,00 × 0,75 - 812,80 × 4,00	6,00 × 1,00 - 609,60 × 9,53	21,30 × 2,00 - 114,30 × 2,00	18,00 × 1,00 - 204,00 × 2,00
1.4404	316 L	6,00 × 1,00 - 812,80 × 4,00	6,00 × 1,00 - 609,60 × 9,53	21,30 × 2,00 - 114,30 × 2,00	18,00 × 1,00 - 154,00 × 2,00
1.4539	904 L	76,10 × 3,00 - 355,60 × 4,00	-	-	-
1.4541	321	21,30 × 2,00 - 406,40 × 4,00	6,00 × 1,00 - 114,30 × 5,00	-	-
1.4571	316 Ti	10,00 × 1,00 - 609,60 × 4,00	6,00 × 1,00 - 114,30 × 6,30	-	-

KONSTRUKTIONSRÖHRE

W.-Nr.	AISI/ UNS*)	rund	rund geschliffen	rund industriepoliert	rund gebürstet	quadratisch	quadratisch geschliffen	quadratisch gebürstet	rechteckig	rechteckig geschliffen	rechteckig gebürstet
		○	○	○	○	□	□	□	□	□	□
1.4301	304	10,00 × 1,50 - 168,30 × 2,00	10,00 × 1,50 - 114,30 × 4,00	12,00 × 1,50 - 114,30 × 2,00	15,00 × 1,00 - 114,30 × 3,00	10 × 10 × 1,0 - 200 × 200 × 5,0	15 × 15 × 1,5 - 120 × 120 × 3,0	20 × 20 × 2,0 - 200 × 200 × 4,0	20 × 10 × 1,5 - 200 × 150 × 5,0	20 × 10 × 1,5 - 150 × 50 × 3,0	20 × 10 × 1,5 - 200 × 100 × 4,0
1.4404	316 L	-	25,00 × 2,00 - 48,30 × 2,00	-	-	15 × 15 × 1,5 - 200 × 200 × 5,0	-	20 × 20 × 2,0 - 100 × 100 × 3,0	30 × 20 × 2,0 - 200 × 100 × 6,0	-	30 × 20 × 2,0 - 120 × 60 × 2,0
1.4571	316 Ti	-	33,70 × 2,00 - 48,30 × 2,00	-	-	15 × 15 × 1,5 - 150 × 150 × 5,0	-	-	20 × 10 × 1,5 - 150 × 100 × 3,0	-	-

HOHLSTAHL

W.-Nr.	AISI/ UNS*)	nahtlos
		●
1.4301 1.4307	304 304L	32 × 16 - 420 × 300
1.4306	304 L	32 × 16 - 250 × 200
1.4401 1.4404	316 316 L	32 × 16 - 420 × 300
1.4462	S 31803	50 × 25 - 250 × 200
1.4541	321	32 × 20 - 250 × 200
1.4571	316 Ti	32 × 16 - 250 × 200
1.4878	321 H	32 × 20 - 250 × 200



STABSTAHL | KALTGEFORMT

W.-Nr.	AISI/ UNS*)	DIN EN	DIN EN	DIN EN	geschliffen	DIN EN	DIN EN	DIN EN	gleich- schenklig	Keilstahl	Keilstahl
		10278 h9	10278 h8	10278 h6		10278	10278	10278			
1.4021	420	4 - 100	-	-	-	-	-	-	-	-	-
1.4034	420	5 - 90	-	-	-	-	-	-	-	-	-
1.4057	431	5 - 100	-	-	-	-	11 - 41	-	-	-	-
1.4104	430 F	3 - 100	-	-	-	6 - 60	5 - 60	-	-	-	-
1.4112	440 B	5 - 80	-	-	-	-	-	-	-	-	-
1.4122		5 - 100	-	-	-	-	-	-	-	-	-
1.4301	304	2 - 100	6 - 60	10 - 50	8 - 20	4 - 100	7 - 65	8 x 4 - 160 x 10	10 x 10 x 2 - 60 x 60 x 6	-	-
1.4307	304L										
1.4301	304	8 - 90	-	-	-	-	27 - 41	-	-	-	-
Ugima	Ugima										
1.4305	303	2 - 100	10 - 30	-	8 - 20	5 - 100	5 - 60	20 x 5 - 120 x 20	-	-	-
1.4305	303	6 - 90	-	-	-	-	-	-	-	-	-
Ugima	Ugima										
1.4401	316	3 - 100	-	-	-	10 - 60	7 - 60	15 x 3 - 100 x 20	10 x 3,5 - 50 x 25	-	-
1.4404	316L										
1.4404	316 L	8 - 60	-	-	-	-	-	-	-	-	-
Ugima	Ugima										
1.4418		12 - 22	-	-	-	-	-	-	-	-	-
1.4435	316 L	-	-	-	-	-	13 - 41	-	-	-	-
1.4435	316 L	4 - 80	-	-	-	-	-	-	-	-	-
Ugima	Ugima										
1.4460	S 32900	16 - 80	-	-	-	-	-	-	-	-	-
1.4462	S 31803	6 - 80	-	-	-	-	-	-	-	-	-
1.4539	904 L		-	-	-	-	19 - 36	-	-	-	-
1.4541	321	3 - 100	-	-	-	-	13 - 65	-	-	-	-
1.4542	630	10 - 40	-	-	-	-	-	-	-	-	-
1.4571	316 Ti	2 - 100	-	-	-	4 - 100	6 - 70	10 x 3 - 120 x 10	-	5 x 3 - 45 x 25	3 - 6
1.4571	316 Ti	8 - 60	-	-	-	-	22 - 55	-	-	-	-
Ugima	Ugima										
1.4841	314	3 - 5	-	-	-	-	13 - 36	-	-	-	-
1.4923		10 - 20	-	-	-	-	-	-	-	-	-

BLECHE

W.-Nr.	AISI/ UNS*)	Kleinformat	Mittelformat	Großformat	Überformat
		(1.000 x 2.000 mm)	(1.250 x 2.500 mm)	(1.500 x 3.000 mm)	(2.000 x 6.000 mm)
1.4016	430	0,8 - 2,0 Dicke	0,6 - 2,0 Dicke	0,8 - 2,0 Dicke	-
1.4301	304	0,5 - 40,0 Dicke	0,6 - 20,0 Dicke	0,8 - 30,0 Dicke	6,0 - 8,0 Dicke
1.4307	304L				
1.4401	316	0,7 - 20,0 Dicke	1,0 - 5,0 Dicke	1,0 - 25,0 Dicke	-
1.4404	316L				
1.4462	S 31803	1,0 - 6,0 Dicke	-	1,0 - 15,0 Dicke	-
1.4539	904 L	1,0 - 8,0 Dicke	-	1,0 - 8,0 Dicke	-
1.4541	321	0,5 - 15,0 Dicke	2,0 - 6,0 Dicke	2,0 - 8,0 Dicke	-
1.4571	316 Ti	1,0 - 5,0 Dicke	1,5 - 4,0 Dicke	1,0 - 4,0 Dicke	-
1.4746		2,0 - 20,0 Dicke	-	-	-
1.4828	309	0,8 - 12,0 Dicke	2,0 - 10,0 Dicke	1,0 - 15,0 Dicke	-
1.4841	314	1,0 - 12,0 Dicke	1,5 - 10,0 Dicke	2,0 - 10,0 Dicke	-
1.4845	310 S	1,0 - 10,0 Dicke	-	2,0 - 10,0 Dicke	-



FLANSCHVERBINDUNGEN

W.-Nr.	1.4301/1.4307	1.4401/1.4404	1.4462
AISI/UNS*)	304/304 L	316/316 L	S 31803
Vorschweißflansche nach EN	PN 06: DN 15/21,3 - DN 600/609,6 PN 10: DN 200/204 - DN 800/812,8 PN 16: DN 50/54 - DN 600/609,6 PN 25: DN 200/219,1 - DN 600/609,9 PN 40: DN 10/17,2 - DN 300/323,9	PN 06: DN 15/21,3 - DN 600/609,6 PN 10: DN 200/204 - DN 800/812,8 PN 16: DN 50/54 - DN 600/609,6 PN 25: DN 200/219,1 - DN 600/609,9 PN 40: DN 10/17,2 - DN 300/323,9	PN 16: DN 50/60,3 - DN 200/219,1 PN 40: DN 15/21,34 - DN 40/48,26
Vorschweißflansche nach EN mit red. S-Maß	-	-	-
Vorschweißflansche nach DIN	PN16: DN 15/21,3 - DN 32/42,4	-	-
Vorschweißflansche nach ASTM	150#: 1/2" SCH105 - 24" SCH405 300#: 1/2" SCH405 - 16" SCH805 600#: 1/2" SCH805 - 10" SCH805	150#: 1/2" SCH105 - 24" SCH405 300#: 1/2" SCH405 - 16" SCH805 600#: 1/2" SCH805 - 10" SCH805	-
Maschinenschweißflansche nach EN	-	-	-
Maschinenschweißflansche nach DIN	-	-	-
BSP Gewindeflansche nach EN	PN 16: DN 50/60,3 - DN 100/114,3 PN 40: DN 10/17,2 - DN 40/48,3	PN 16: DN 50/60,3 - DN 100/114,3 PN 40: DN 10/17,2 - DN 40/48,3	-
Gewindeflansche nach DIN	-	-	-
NPT Gewindeflansche nach ASTM	150#: 1/2"/21,3 - 2"/60,5 300#: 1/2"/21,3 - 2"/60,5	150#: 1/2"/21,3 - 3"/88,9 300#: 1/2"/21,3 - 2"/60,5	-
Glatte Flansche nach EN	PN 06: DN 15/21,3 - DN 600/609,6 PN 10: DN 200/204 - DN 800/812,8 PN 16: DN 50/50,8 - DN 400/406,4 PN 40: DN 10/17,2 - DN 40/48,3	PN 06: DN 15/21,3 - DN 600/609,6 PN 10: DN 200/204 - DN 800/812,8 PN 16: DN 50/50,8 - DN 400/406,4 PN 40: DN 10/17,2 - DN 40/48,3	-
Glatte Flansche nach DIN	-	-	-
Glatte Flansche nach DIN mit red. Blattdicke	PN 10: DN 50/60,3 - DN 1000/1016	PN 10: DN 300/323,9 - DN 1000/1016	-
Glatte Flansche nach EN mit red. Blattdicke	PN 10: DN 15/21,3 - DN 600/610	-	-
Slip-on flanges nach ASTM	150#: 1/2"/21,3 - 24"/609,6 300#: 1/2"/21,3 - 12"/323,9	150#: 1/2"/21,3 - 24"/609,6 300#: 1/2"/21,3 - 12"/323,9	-
Lose Flansche nach EN	PN 10: DN 200/204 - DN 800/812,8 PN 16: DN 50/50,8 - DN 200/219,1 PN 40: DN 10/17,2 - DN 40/48,3	PN 10: DN 200/204 - DN 800/812,8 PN 16: DN 50/50,8 - DN 200/219,1 PN 40: DN 10/17,2 - DN 200/219,1	-
Lose Flansche nach DIN	-	-	-
Lose Flansche nach DIN mit red. Blattdicke	PN 10: DN 50/60,3 - DN 600/609,6	PN 10: DN 300/323,9 - DN 600/609,6	-
Lose Flansche nach EN mit red. Blattdicke	PN 10: DN 15/21,3 - DN 600/609,6	-	-
Lap-joint flanges nach ASTM	150#: 1/2"/21,3 - 24"/609,6	150#: 1/2"/21,3 - 24"/609,6	-
Blindflansche nach EN	PN 06: DN 50 - DN 600 PN 10: DN 200 - DN 800 PN 16: DN 50 - DN 600 PN 40: DN 10 - DN 150	PN 06: DN 50 - DN 600 PN 10: DN 200 - DN 800 PN 16: DN 50 - DN 600 PN 40: DN 10 - DN 150	PN 16: DN 50 - DN 200 PN 40: DN 15 - DN 40
Blindflansche nach DIN	-	-	PN 16: DN 15 - DN 40
Blindflansche nach DIN mit red. Blattdicke	PN 10: DN 200 - DN 600 PN 16: DN 100 - DN 150	PN 10: DN 300 - DN 600	-
Blindflansche nach EN mit red. Blattdicke	PN 10: DN 15 - DN 500	-	-
Blindflansche nach ASTM	150#: 1/2"/21,3 - 24"/609,6 300#: 1/2"/21,3 - 16"/406,4 600#: 1/2"/21,3 - 8"/219,2	150#: 1/2"/21,3 - 24"/609,6 300#: 1/2"/21,3 - 16"/406,4 600#: 1/2"/21,3 - 8"/219,2	-
Socket-weld flanges nach ASTM	-	150#: 1/2"/21,3 - 4"/114,3	-
Gepresste Losflansche	PN 10: DN 15 - DN 300	PN 10: DN 15 - DN 300	-

FLANSCHVERBINDUNGEN

W.-Nr.	1.4539	1.4541	1.4571	Aluminium
AISI/UNS*)	904 L	321	316 Ti	
Vorschweißflansche nach EN	PN 16: DN 50/60,3 - DN 200/219,1 PN 40: DN 15/21,34 - DN 40/48,26	PN 10: DN 200/219,1 - DN 400/406,4 PN 16: DN 50/60,3 - DN 400/406,4 PN 40: DN 15/21,3 - DN 80/88,9	PN 10: DN 200/204 - DN 600/609,6 PN 16: DN 50/54 - DN 500/508,0 PN 40: DN 10/17,2 - DN 200/219,1	-
Vorschweißflansche nach EN mit red. S-Maß	-	-	PN10: DN 200/219,1 - DN 250/273,0	-
Vorschweißflansche nach DIN	-	PN16: DN 10/17,2 - DN 40/48,3	PN16: DN 10/17,2 - DN 150/159,0	-
Vorschweißflansche nach ASTM	-	-	-	-
Maschinenschweißflansche nach EN	-	-	PN16: DN 15/21,3 - DN 200/219,1 PN40: DN 15/21,3 - DN 150/168,3	-
Maschinenschweißflansche nach DIN	-	-	PN16: DN 15/21,3 - DN 50/60,3	-
BSP Gewindeflansche nach EN	-	-	PN 16: DN 50/60,3 - DN 80/88,9 PN 40: DN 10/17,2 - DN 40/48,3	-
Gewindeflansche nach DIN	-	-	PN 10: DN 15/21,3 - DN 100/114,3 PN 16: DN 15/21,3 - DN 100/114,3	-
NPT Gewindeflansche nach ASTM	-	-	-	-
Glatte Flansche nach EN	-	PN 10: DN 250/273 - DN 500/508 PN 16: DN 80/88,9 - DN 125/139,7	PN 10: DN 200/206 - DN 500/508 PN 16: DN 50/54 - DN 300/323,9 PN 40: DN 15/21,3 - DN 40/48,3	-
Glatte Flansche nach DIN	-	PN 10: DN 15/21,3 - DN 200/219,1	PN 10: DN 15/21,3 - DN 200/219,1	-
Glatte Flansche nach DIN mit red. Blattdicke	-	-	PN 10: DN 50/60,3 - DN 500/508 PN 16: DN 65/76,1 - DN 600/609,6	-
Glatte Flansche nach EN mit red. Blattdicke	-	PN 10: DN 15/21,3 - DN 300/323,9	PN 10: DN 15/21,3 - DN 600/608	-
Slip-on flanges nach ASTM	-	-	-	-
Lose Flansche nach EN	-	PN 10: DN 200/219,1 - DN 500/508 PN 16: DN 50/60,3 - DN 150/168,3 PN 40: DN 15/21,3 - DN 40/48,3	PN 10: DN 200/219,1 - DN 600/609,6 PN 16: DN 50/60,3 - DN 250/273 PN 40: DN 15/21,3 - DN 40/48,3	-
Lose Flansche nach DIN	-	PN 10: DN 10/17,2 - DN 250/273	PN 10: DN 10/17,2 - DN 250/273	PN 10: DN 15/21,3 - DN 300/323,9
Lose Flansche nach DIN mit red. Blattdicke	-	-	PN 10: DN 50/60,3 - DN 600/609,6	-
Lose Flansche nach EN mit red. Blattdicke	-	PN 10: DN 15/21,3 - DN 300/323,9	PN 10: DN 15/21,3 - DN 300/323,9	-
Lap-joint flanges nach ASTM	-	-	-	-
Blindflansche nach EN	PN 16: DN 50 - DN 200 PN 40: DN 15 - DN 40	PN 10: DN 200 - DN 300 PN 16: DN 50 - DN 400 PN 40: DN 15 - DN 50	PN 10: DN 200 - DN 500 PN 16: DN 50 - DN 300 PN 40: DN 10 - DN 200	-
Blindflansche nach DIN	PN 16: DN 15 - DN 40	PN 16: DN 15 - DN 40	PN 16: DN 10 - DN 40	PN 10: DN 15 - DN 300
Blindflansche nach DIN mit red. Blattdicke	-	-	PN 10: DN 200 - DN 600 PN 16: DN 100 - DN 150	-
Blindflansche nach EN mit red. Blattdicke	-	PN 10: DN 25 - DN 300	PN 10: DN 20 - DN 300	-
Blindflansche nach ASTM	-	-	-	-
Socket-weld flanges nach ASTM	-	-	-	-
Gepresste Losflansche	-	-	-	-

FORMSTÜCKE ZUM EINSCHWEISSEN

W.-Nr.	1.4301/1.4307	1.4401/1.4404	1.4432	1.4462	1.4539	1.4541	1.4571
AISI/UNS*)	304/304 L	316/316 L	316 L	S 31803	904 L	321	316 Ti
Rohrbogen 90° nahtlos nach EN	-	-	-	21,34 x 2,11 - 219,10 x 8,18	21,34 x 2,11 - 219,10 x 8,18	12,0 x 1,5 - 168,3 x 4,5	12,0 x 1,5 - 168,3 x 4,5
Rohrbogen 90° nahtlos nach ASTM	21,34 x 2,11 - 323,85 x 12,7	21,34 x 2,11 - 323,85 x 12,7	-	-	-	-	-
Rohrbogen 90° geschweißt nach EN	12,0 x 1,5 - 812,8 x 4,0	12,0 x 1,5 - 812,8 x 4,0	26,9 x 2,0 - 608,0 x 4,0	-	76,1 x 2,9 - 323,9 x 4,0	17,2 x 1,6 - 406,4 x 3,0	17,2 x 1,6 - 609,6 x 4,0
Rohrbogen 90° geschweißt nach ASTM	21,34 x 2,11 - 609,6 x 9,53	21,34 x 2,11 - 609,6 x 9,53	-	-	-	-	-
Rohrbogen 180° nahtlos nach ASTM	21,34 x 2,11 - 114,3 x 3,05	21,34 x 2,11 - 114,3 x 3,05	-	-	-	-	-
Rohrbogen 45° nahtlos nach ASTM	21,34 x 2,11 - 219,08 x 8,18	21,34 x 2,11 - 219,08 x 8,18	-	-	-	-	-
Rohrbogen 45° geschweißt nach ASTM	168,28 x 3,4 - 406,4 x 9,53	168,28 x 3,4 - 406,4 x 9,53	-	-	-	-	-
T-Stück nahtlos nach EN	-	-	-	21,34 x 2,11 - 219,1 x 8,18	21,34 x 2,11 - 219,1 x 8,18	21,3 x 2,0 - 60,3 x 2,0	17,2 x 2,3 - 114,3 x 3,6
T-Stück geschweißt nach EN	21,3 x 2,0 - 219,1 x 3,0	13,5 x 1,6 - 219,1 x 3,0	21,3 x 2,0 - 156,0 x 3,0	-	-	21,3 x 2,0 - 219,1 x 3,0	21,3 x 2,0 - 323,9 x 3,0
T-Stück geschweißt mit verkürztem Abzweig nach EN	21,3 x 2,0 - 609,6 x 2,9	17,2 x 1,6 - 609,6 x 2,9	-	-	-	-	-
T-Stück nahtlos nach ASTM	21,34 x 2,11 - 323,85 x 12,7	21,34 x 2,11 - 323,85 x 12,7	-	-	-	-	-
T-Stück geschweißt nach ASTM	21,34 x 2,11 - 406,4 x 9,53	21,34 x 2,11 - 609,6 x 9,53	-	-	-	-	-
T-Stück mit reduziertem Abzweig nahtlos nach EN	-	-	-	-	-	33,7 x 2,6 / 21,3 x 2,0 - 60,3 x 2,9 / 21,3 x 2,0	33,7 x 2,6 / 21,3 x 2,0 - 168,3 x 4,5 / 88,8 x 3,2
T-Stück mit reduziertem Abzweig nahtlos nach ASTM	26,67 x 2,11 / 21,34 x 2,11 - 323,85 x 9,53 / 273,05 x 9,27	26,67 x 2,11 / 21,34 x 2,11 - 323,85 x 9,53 / 273,05 x 9,27	-	-	-	-	-
T-Stück mit reduziertem Abzweig geschweißt nach EN	21,3 x 2,0 / 17,2 x 2,0 - 219,1 x 3,0 / 168,3 x 3,0	-	-	-	-	48,3 x 2,0 / 21,3 x 1,6 - 60,3 x 2,0 / 48,3 x 2,0	26,9 x 2,0 / 21,3 x 2,0 - 168,3 x 2,6 / 114,3 x 2,6
T-Stück mit reduziertem Abzweig geschweißt nach ASTM	-	355,6 x 4,78 / 273,05 x 4,19 - 406,4 x 9,53 / 355,6 x 9,53	-	-	-	-	-
Reduzierstück konzentrisch nahtlos nach EN	-	-	-	33,4 x 3,38/ 21,34 x 2,77 - 219,1 x 8,18/ 168,26 x 7,11	33,4 x 3,38/ 21,34 x 2,77 - 219,1 x 8,18/ 168,26 x 7,11	26,9 x 1,6 / 21,3 x 1,6 - 114,3 x 2,6 / 76,1 x 2,3	21,3 x 2,0 / 17,2 x 1,8 - 219,1 x 6,3 / 137,9 x 4,0
Reduzierstück exzentrisch	-	-	-	-	-	-	88,9 x 3,2 / 76,1 x 2,9 - 114,3 x 3,6 / 76,1 x 2,9
Reduzierstück konzentrisch geschweißt nach EN	17,2 x 2,0 / 13,5 x 2,0 - 609,6 x 4,0 / 508,0 x 4,0	21,3 x 2,0 / 13,5 x 2,0 - 609,6 x 3,0 / 508,0 x 3,0	-	-	-	26,9 x 1,6 / 17,2 x 1,6 - 273,0 x 3,0 / 219,1 x 3,0	21,3 x 2,0 / 13,5 x 1,8 - 323,9 x 3,0 / 273,0 x 3,0
Reduzierstück exzentrisch geschweißt nach EN	-	21,3 x 2,0 / 17,2 x 2,0 - 323,9 x 3,0 / 273,0 x 3,0	-	-	-	-	33,7 x 2,0 / 21,3 x 2,0 - 219,1 x 2,9 / 168,3 x 2,9
Reduzierstück konzentrisch nahtlos nach ASTM	26,67 x 2,87 / 17,14 x 2,31 - 323,85 x 17,48 / 273,05 x 9,27	26,67 x 2,87 / 17,14 x 2,31 - 323,85 x 17,48 / 273,05 x 9,27	-	-	-	-	-
Reduzierstück exzentrisch nahtlos nach ASTM	26,67 x 2,11 / 21,33 x 2,11 - 323,85 x 10,31 / 168,3 x 7,11	26,67 x 2,11 / 21,33 x 2,11 - 323,85 x 9,53 / 273,05 x 9,27	-	-	-	-	-
Reduzierstück konzentrisch geschweißt nach ASTM	26,67 x 2,11 / 21,33 x 2,11 - 406,4 x 9,53 / 355,6 x 9,53	26,67 x 2,11 / 21,33 x 2,11 - 609,6 x 9,53 / 508,0 x 9,53	-	-	-	-	-
Reduzierstück exzentrisch geschweißt nach ASTM	219,08 x 3,76 / 114,3 x 3,05 - 323,85 x 9,53 / 273,05 x 9,27	219,08 x 3,76 / 114,3 x 3,05 - 323,85 x 9,53 / 273,05 x 9,27	-	-	-	-	-
Rohrkappe nach EN	17,2 x 2,0 - 812,8 x 4,0	17,2 x 2,0 - 609,6 x 4,0	-	-	-	-	-
Rohrkappe nach DIN	-	-	-	-	-	-	21,3 x 2,0 - 508,0 x 4,0
Rohrkappe nach ASTM	21,34 x 2,11 - 609,6 x 9,53	21,34 x 2,11 - 609,6 x 9,53	-	-	-	-	-
Stub-end nach ASTM	21,34 x 2,11 - 406,4 x 4,78	21,34 x 2,11 - 406,4 x 4,78	-	-	-	-	-
Vorschweißbördel ähnlich DIN	17,2 x 2,0 - 812,8 x 4,0	17,2 x 2,0 - 609,6 x 4,0	-	-	26,9 x 3,0 - 323,9 x 3,0	17,2 x 1,8 - 508,0 x 4,0	17,2 x 2,0 - 609,6 x 4,0

GEWINDEROHRTEILE

W.-Nr.	1.4301/1.4307/1.4308	1.4404/1.4408	1.4571	
AISI/UNS*)	304/304 L	316/316 L	316 Ti	
Muffe	1/8" - 4"	1/8" - 4"	1/8" - 4"	
Halbe Muffe	1/4" - 2"	1/8" - 4"	1/4" - 2"	
ISO 7-1R (aus Rohr)	Anschweißnippel	1/4" - 2"	1/8" - 6"	1/8" - 4"
	Rohrdoppelnippel	1/4" - 2"	1/8" - 6"	1/4" - 2"
	Rohnippel	-	1/8" - 2"	-
	Bogen 90° AG/AG	-	1/8" - 2"	-
	Schlauchtülle AG	-	1/8" - 4"	-
	Schlauchtülle Anschweißende	-	3/8" - 4"	-
	T-Stück	1/4" - 2"	1/8" - 4"	-
	T-Stück reduziert IG/IG/IG	-	3/8" x 1/8" - 2" x 1 1/2"	-
	Kreuz	-	1/4" - 2"	-
	Y-Stück	-	1/8" - 4"	-
	Winkel mit Rundstab IG/IG	1/2" x 45° - 1/2" x 90°	-	-
	Winkel 45° IG/IG	1/4" - 2"	1/8" - 4"	-
	Winkel 90° IG/IG	1/4" - 2"	1/8" - 4"	-
Winkel reduziert 90° IG/IG	-	3/8" x 1/4" - 2" x 1 1/2"	-	
Gewindebogen 45° IG/AG	1/8" - 4"	1/8" - 4"	-	
Gewindebogen 90° IG/AG	1/4" - 2"	1/8" - 2"	-	
EN-ISO 4144	Muffe	1/8" - 2"	1/8" - 2"	-
	Muffe reduziert IG/IG	-	1/4" x 1/8" - 4" x 3"	-
	Halbe Muffe	1/8" - 2"	1/8" - 2"	-
	Doppelnippel	-	-	1/4" - 2"
	Anschweißnippel	-	-	1/4" - 2"
	6-kant Muffe	-	1/4" - 1/2"	-
	6-kant Nippel	1/4" - 2"	1/8" - 4"	-
	6-kant Nippel reduziert AG/AG	1/4" x 1/8" - 2" x 1 1/2"	1/4" x 1/8" - 4" x 3"	-
	6-kant Schlauchtülle IG	1/8" - 2"	1/4" - 2"	-
	Schlauchtülle AG	-	1/8" - 4"	-
	6-kant Stopfen konisch dichtend	3/8" - 2"	1/8" - 4"	-
	6-kant Kappe	1/4" - 2"	1/8" - 4"	-
	6-kant Stopfen	-	1/8" - 3"	-
	6-kant Mutter	-	1/8" - 4"	-

W.-Nr.	1.4301/1.4307/1.4308	1.4404/1.4408	
AISI/UNS*)	304/304 L	316/316 L	
EN-ISO 4144	6-kant Reduzierstück AG/IG	1/4" x 1/8" - 2" x 1 1/2"	1/4" x 1/8" - 4" x 3"
	6-kant Reduzierstück IG/AG	-	1/4" x 1/8" - 2" x 1 1/2"
	Adapter AG NPT/ IG BSP	-	1/8" - 2"
	Adapter AG BSP/ IG NPT	-	1/8" - 2"
	Vierkantstopfen	-	1/8" - 2"
	Rundkappe	-	1/8" - 4"
	Verschraubung konisch IG/IG	1/4" - 2"	1/8" - 4"
	Verschraubung flach IG/IG	-	1/8" - 4"
	Verschraubung konisch IG/AG	1/4" - 2"	1/8" - 3"
	Verschraubung flach IG/AG	-	1/8" - 3"
	Verschraubung konisch AG/AG	-	1/8" - 3"
	Verschraubung flach AG/AG	-	1/2" - 2 1/2"
	Verschraubung konisch AS/AS	-	1/8" - 4"
	Verschraubung flach AS/AS	-	1/8" - 3"
	Verschraubung konisch AS/IG	-	1/8" - 4"
	Verschraubung flach AS/IG	-	3/8" - 3"
	Verschraubung konisch AS/AG	-	1/8" - 3"
	Verschraubung flach AS/AG	-	1/4" - 4"
	Verschraubung konisch Schlauch/AG	-	1/4" - 1 1/2"
	Winkel Verschraubung konisch IG/IG	-	1/8" - 2"
	Winkel Verschraubung flach IG/IG	-	1/8" - 2"
	Winkel Verschraubung konisch IG/AG	-	1/8" - 2"
	Winkel Verschraubung flach IG/AG	-	1/8" - 2"
	Winkel Verschraubung flach IG/AS	-	3/8" - 2"
	Schnellkupplung Mutterteil mit IG	-	1/2" - 4"
	Schnellkupplung Vaterteil mit AG	-	1/2" - 4"
	Schnellkupplung Vaterteil mit Schlauchtülle	-	1/2" - 4"
	Schnellkupplung Vaterteil mit IG	-	1/2" - 4"
	Schnellkupplung Mutterteil mit Schlauchtülle	-	1/2" - 4"
Schnellkupplung Mutterteil mit AG	-	1/2" - 4"	
Schnellkupplung Vaterteil Stopfen	-	1/2" - 4"	
Schnellkupplung Mutterteil Kappe	-	1/2" - 4"	



HOCHDRUCKFITTINGS NPT UND ZUM EINSCHWEISSEN

W.-Nr.	1.4301/1.4307	1.4401/1.4404
AISI/UNS*)	304/304 L	316/316 L
Muffe (NPT)	1/8" - 2"	1/8" - 2"
Halbe Muffe (NPT)	1/8" - 2"	1/8" - 2"
Muffe reduziert (NPT)	1/2" x 1/4" - 2" x 1 1/2"	3/8" x 1/4" - 2" x 1 1/2"
Winkel 90° IG/IG (NPT)	1/4" - 2"	1/8" - 2"
Winkel 90° IG/AG (NPT)	1/4" - 3/8"	1/4" - 1 1/2"
Winkel 45° IG/IG (NPT)	-	1/8" - 2"
T-Stück (NPT)	1/4" - 2"	1/8" - 2"
Anschweißnippel (NPT)	1/8" - 2"	1/4" - 2"
Rohrdoppelnippel (NPT)	1/4" - 2"	1/8" - 2"
6-kant Nippel (NPT)	1/4" - 2"	1/8" - 2"
6-kant Reduziernippel (NPT)	1/2" x 1/4" - 2" x 1 1/4"	1/4" x 1/8" - 2" x 1 1/2"
6-kant Stopfen (NPT)	1/8" - 2"	1/8" - 2"
6-kant Reduzierstück IG/AG (NPT)	3/8" x 1/4" - 2" x 1 1/2"	3/8" x 1/8" - 2" x 1 1/2"
6-kant Kappe (NPT)	1/4" - 2"	1/4" - 2"
Rundkappe (NPT)	1/4" - 2"	1/8" - 2"
Verschraubung (NPT)	1/4" - 2"	1/8" - 2"
Verschraubung konisch IG/AG (NPT)	-	1/4" - 2"
Muffe (SW)	3/8" - 2"	1/4" - 2"
Halbe Muffe (SW)	3/8" - 2"	1/2" - 1 1/2"
Muffe reduziert (SW)	1/2" x 3/8" - 2" x 1 1/2"	3/8" x 1/4" - 2" x 1 1/2"
Winkel 90° (SW)	1/4" - 2"	1/4" - 2"
Winkel 45° (SW)	1/4" - 2"	1/4" - 2"
T-Stück (SW)	1/4" - 2"	1/4" - 2"
Rundkappe (SW)	1/4" - 1 1/2"	1/4" - 1 1/2"
Verschraubung (SW)	1/4" - 2"	1/4" - 2"



GETRÄNKEROHRFITTINGS

W.-Nr.	1.4307	1.4404
AISI/UNS*)	304 L	316 L
Winkel geschweißt	18,0 x 1,5 - 104,0 x 2,0	18,0 x 1,5 - 104,0 x 2,0
T-Stück geschweißt	25,4 x 1,25 - 104,0 x 2,0	18,0 x 1,5 - 104,0 x 2,0
Reduzierung konzentrisch	22,0 x 18,0 x 1,5 - 104,0 x 85,0 x 2,0	22,0 x 18,0 x 1,5 - 104,0 x 85,0 x 2,0
Gewindestutzen	DN 10 - 150	DN 10 - 150
Kegelstutzen	DN 15 - 125	DN 15 - 150
Mutter	DN 10 - 150	DN 10 - 125
Dichtung*	-	-
Blindmutter	DN 15 - 100	DN 15 - 100
Blindmutter komplett mit Dichtscheibe	DN 20 - 100	-
Dichtscheibe*	-	-
Gewindestutzen (INCH)	1" - 4"	1" - 4"
Kegelstutzen (INCH)	1" - 4"	1 1/2" - 4"
Gewindestutzen (ISO)	DN 10 - 100	DN 15 - 100
Kegelstutzen (ISO)	DN 15 - 125	DN 15 - 100
Absperrklappen	DN 20 - 100	-

* Dichtungen und Dichtscheiben in Kunststoffausführung ab Lager verfügbar. Bitte fragen Sie Ihr Verkaufsteam!



NOXPRESS

W.-Nr.	1.4401/1.4404
AISI/UNS*)	316/316 L
Rohre	15,0 x 1,0 - 108,0 x 2,0
T-Stück	15 - 108
T-Stück reduziert	22 x 15 - 108 x 76,1
T-Stück Pressfitting Abgang BSP IG	15 x 1/2" - 108 x 3/4"
Winkel 45° IG/IG	15 - 108
Winkel 45° AG/IG	15 - 88,9
Winkel 90° IG/IG	15 - 108
Winkel 90° AG/IG	15 - 88,9
Winkel 90° Pressfitting mit IG	15 - 28
Winkel 90° Pressfitting mit AG	15 - 54
Muffe	15 - 108
Einschiebkupplung	15 - 76,1
Armaturenanschluss	15 - 42
Pressfitting Übergangverschraubung AG	15 - 54
Pressfitting Übergangverschraubung IG	15 - 54
Endkappe	15 - 54
Deckenanschlusswinkel 90° IG/IG	15 x 1/2" - 22 x 3/4"
Übergangverschraubung IG	15 x 1/2" - 54 x 2"
Übergangverschraubung AG	15 x 1/2" - 76,1 x 2 1/2"
Reduzierung	18 x 15 - 108 x 76,1
Adapterflansch PN16	15 - 108
Dichtung grün für Pressfitting	15 - 88,9

SCHNEIDRINGVERSCHRAUBUNG

W.-Nr.	1.4571
AISI/UNS*)	316 Ti
Gerade Verschraubung	6 - 42
Schottverschraubung	6 - 30
Gerade Pressverbindung einseitig IG	6 - 42
Gerade Reduzierschraubung	8 - 35
Gerade Pressverbindung einseitig AG	6 - 42
Winkel-Verschraubung	6 - 42
T-Verschraubung	6 - 42
Winkel Einschraubverschraubung	6 - 25
Verschlussstopfen	6 - 42
Schneidring	6 - 30
Verstärkungsring	4 - 25
Mutter	6 - 22

VENTILE

W.-Nr.	CF8M/304/316
AISI/UNS*)	
6-kant Mini-Kugelhahn, 1-teilig, reduzierter Durchgang, Gewindeanschluss	1/4" - 2"
Kugelhahn, 2-teilig I/I, voller Durchgang, Gewindeanschluss	1/4" - 4"
Kugelhahn, 2-teilig I/I, voller Durchgang, Gewindeanschluss, 2000 PSI	1/4" - 2"
Kugelhahn, 3-Wege, I/I/I, L-Port, reduzierter Durchgang	1/4" - 2"
Kugelhahn, 2-teilig, voller Durchgang	1/4" - 2"
Kugelhahn, 3-teilig, voller Durchgang	1/4" - 4"
Flansch-Kugelhahn 2-teilig, voller Durchgang, EN 1092-1,	1/2" - 4"
Absperrschieber I/I ISO 228-1G	DN 15 - 50
Rückschlagventil IG/IG, Geradsitz	1/4" - 3"
Schmutzfänger I/I, ISO 228-1G	1/4" - 2"
Absperrventil, Schrägsitz I/I, ISO 228-1G	1/2" - 2"
Rückschlagventil IG/IG, Schrägsitz	1/4" - 4"
Nadelventil	1/4" - 1"

UNTERLEGSCHLEIBEN

W.-Nr.	1.4301	1.4401
AISI/UNS*)	304	316
Rohrschelle	20,0 - 323,9	12,0 - 323,9
Unterlegscheibe	-	12,0 - 323,9
Rohrschelle TYP R-171 gepresst	-	60,3 - 323,9
Rohrschelle TYP R-171 gepresst geschliffen	-	21,3 - 355,6
Rohrschelle DIN 3567 - schwer	-	21,3 - 219,1



STAPPERT DEUTSCHLAND GMBH

Zentrale

Willstätterstraße 13
40549 Düsseldorf
T 0211 5279-0
F 0211 5279-177
deutschland@stappert.biz

Export Division

An der Strusbek 54
22926 Ahrensburg
T 04102 4741-0
F 04102 4741-67
export@stappert.biz

Ahrensburg

An der Strusbek 54
22926 Ahrensburg
T 04102 4741-0
F 04102 4741-22
ahrensburg@stappert.biz

Berlin

Landsberger Allee 366
12681 Berlin
T 030 428403-0
F 030 428403-15
berlin@stappert.biz

Bönen

Edisonstraße 19
59199 Bönen
T 02383 957-0
F 02383 957-010
boenen@stappert.biz

Düsseldorf

Willstätterstraße 13
40549 Düsseldorf
T 0211 5279-0
F 0211 5279-190
duesseldorf@stappert.biz

Freiburg

Mitscherlichstraße 8
79108 Freiburg
T 0761 55965-0
F 0761 55965-20
freiburg@stappert.biz

Hannover

Karl-Wiechert-Allee 76
30625 Hannover
T 0511 54097-0
F 0511 54097-61
hannover@stappert.biz

Leipzig

Hugo-Aurig-Straße 7d
04319 Leipzig
T 0341 65972-0
F 0341 65972-50
leipzig@stappert.biz

Mannheim

Donaustraße 64-66
68199 Mannheim
T 0621 84216-0
F 0621 84216-70
mannheim@stappert.biz

München

Carl-Zeiss-Ring 19a
85737 Ismaning
T 089 82917-0
F 089 82917-200
muenchen@stappert.biz

Niederaula

Industriestraße 9
36272 Niederaula
T 06625 100-0
F 06625 100-1000
niederaula@stappert.biz

Nürnberg

Am Plärrer 27
90443 Nürnberg
T 0911 393626-0
F 0911 393626-24
nuernberg@stappert.biz

Ulm

Wilhelmstraße 22
89073 Ulm
T 0731 140129-0
F 0731 140129-1000
ulm@stappert.biz

Weil der Stadt

Josef-Beyerle-Straße 13
71263 Weil der Stadt
T 07033 5282-0
F 07033 5282-4713
weilderstadt@stappert.biz

deutschland.stappert.biz

STAPPERT INTERNATIONAL

STAPPERT Česká republika spol. s r.o.

Otmarov 57
66457 Měnín
TSCHJECHISCHE REPUBLIK
T +420 544 423 911
F +420 547 230 363
ceskarepublika@stappert.biz
ceskarepublika.stappert.biz

STAPPERT Deutschland GmbH

Willstätterstraße 13
40549 Düsseldorf
DEUTSCHLAND
T +49 211 5279-0
F +49 211 5279-177
deutschland@stappert.biz
deutschland.stappert.biz

STAPPERT Fleischmann GmbH

Gewerbepark B17/1/Objekt 1
2524 Teesdorf
ÖSTERREICH
T +43 2253 90313-0
F +43 2253 90313-600
fleischmann@stappert.biz
fleischmann.stappert.biz

STAPPERT France S.A.S.

Rue Jacques Henry
02200 Soissons
FRANKREICH
T +33 3 23 73 50 00
F +33 3 23 73 50 10
france@stappert.biz
france.stappert.biz

STAPPERT Intramet SA

Rue du Parc Industriel, 5
4480 Engis
BELGIEN
T +32 4 275 82 11
F +32 4 275 82 90
intramet@stappert.biz
intramet.stappert.biz

STAPPERT Magyarország Kft.

Rétifarkas utca 1.
1172 Budapest
UNGARN
T +36 1 4342424
F +36 1 4342442
magyarorszag@stappert.biz
magyarorszag.stappert.biz

STAPPERT Noxon BV

Gerstdijk 4
5704 RG Helmond
NIEDERLANDE
T +31 492 582111
F +31 492 538970
noxon@stappert.biz
noxon.stappert.biz

STAPPERT Polska Sp. z o.o.

ul. A. Gaudiego 18
44-109 Gliwice
POLEN
T +48 32 3447300
F +48 32 3447375
polska@stappert.biz
polska.stappert.biz

STAPPERT Slovensko a.s.

Šimonovská 37
97271 Nováky
SLOWAKEI
T +421 46 51834-20
F +421 46 51834-30
slovensko@stappert.biz
slovensko.stappert.biz

STAPPERT Sverige AB

Gamla Slätthultsvägen 3
34334 Älmhult
SCHWEDEN
T +46 476 48550
F +46 476 48560
sverige@stappert.biz
sverige.stappert.biz

STAPPERT UK Ltd.

Wentworth Way | Tankersley
Barnsley S75 3DH
GROSSBRITANIEN
T +44 121 740 0175
F +44 121 326 3109
uk@stappert.biz
uk.stappert.biz

group.stappert.biz



STAPPERT