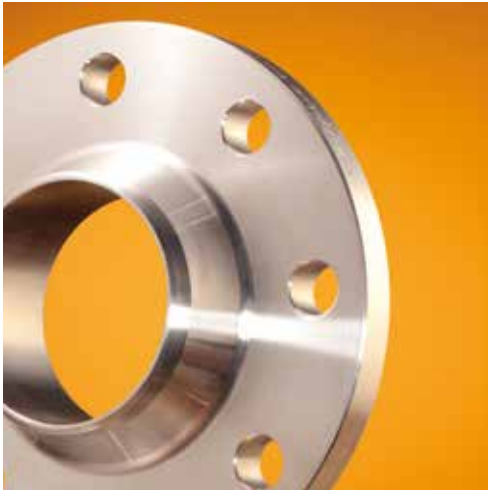




STAPPERT

INOX INTELLIGENCE.



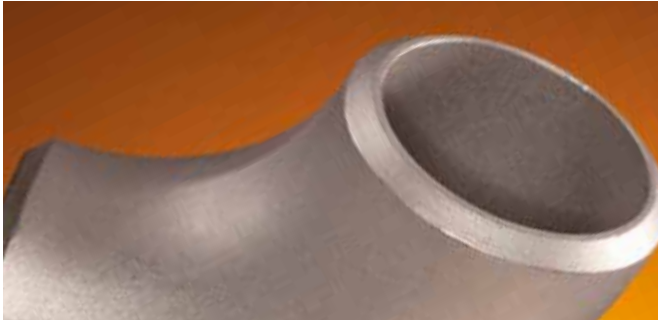
## QUALITÄT AB LAGER

Übersicht der  
lieferbaren Produkte



Stabstahl  
Winkel  
Sonderprofile  
Bleche  
Rohre  
Rohrzubehör  
Hohlstahl





*»Nutzen Sie unsere Stärke  
und sprechen Sie mit  
unseren Edelstahlexperten.«*

## STAPPERT – DIE MARKE FÜR ROSTFREIE EDELSTÄHLE.

Mit einem Portfolio von rund 20.000 Produkten direkt ab Lager zählt STAPPERT zu den führenden Händlern für Langprodukte und Rohrzubehör aus rost-, säure- und hitzebeständigem Stahl. Wir haben den Edelstahl, der perfekt zu Ihren Anforderungen passt, und liefern ihn in einer für die Branche beispiellosen Bandbreite an Standard- und Sonderausführungen. Darüber hinaus dürfen Sie in jeder Hinsicht erstklassigen Service von uns erwarten.

Von Anfang bis Ende auf größtmöglichen Nutzen für Sie zugeschnitten. Außer auf die enorme Produktvielfalt und zuverlässige Lieferfähigkeit – für die der Name STAPPERT steht – können Sie sich bei uns auch auf die anhaltende Bereitschaft zu Fortschritt, Weiterentwicklung und Optimierung unserer Leistungen verlassen. Das verstehen wir unter INOX INTELLIGENCE.

Wir sehen uns bei STAPPERT als fachkundiger Ansprechpartner für die Belange unterschiedlicher Industriezweige. Vom Maschinenbau über die Energie- und Umwelttechnik bis hin zur Lebensmittelindustrie sind wir in allen Branchen zu Hause und haben unseren guten Ruf als Kompetenzträger über Jahrzehnte hinweg aufgebaut.

Wir legen nicht nur Wert auf ein breites und tiefes Sortiment an Edelstählen, sondern auch auf gute Erreichbarkeit und eine ortsunabhängige Betreuung. Wir sind dort präsent, wo Sie es sind. Weltweit ein starker Partner, der Ihnen perfekten Service durch die umfassende Abdeckung Ihres Bedarfs und kurze Lieferzeiten bietet.

## LEITUNGSRÖHRE | NAHTLOS

W.-Nr.	AISI/ UNS	nahtlos	Hydraulikrohre	Präzisionsrohre
		○	○	○
1.4301 1.4307	304 304L	4,0 × 1,0 - 406,4 × 9,5	6,0 × 1,0 - 42,0 × 2,0	6,0 × 1,0 - 42,0 × 3,0
1.4306	304 L	12,0 × 1,0 - 323,9 × 12,7	-	-
1.4401 1.4404	316 316L	6,0 × 1,0 - 406,4 × 9,5	-	6,0 × 1,0 - 38,0 × 2,0
1.4462	S 31803	13,7 × 2,24 - 219,1 × 8,18	-	-
1.4501	S 32760	21,34 × 2,77 - 114,3 × 6,02	-	-
1.4539	904 L	10,3 × 2,0 - 219,1 × 12,7	-	-
1.4541	321	6,0 × 1,0 - 219,1 × 12,7	6,0 × 1,0 - 28,0 × 2,0	6,0 × 1,0 - 57,0 × 2,9
1.4571	316 Ti	4,0 × 0,5 - 323,9 × 12,7	6,0 × 1,0 - 42,0 × 2,0	6,0 × 1,0 - 88,9 × 4,5
1.4841	314	6,0 × 1,0 - 168,3 × 4,5	-	-
1.4845	310 S	13,72 × 2,24 - 219,1 × 12,7	-	-
1.4878	321 H	6,0 × 1,0 - 219,1 × 12,7	-	-

## LEITUNGSRÖHRE | GESCHWEISST

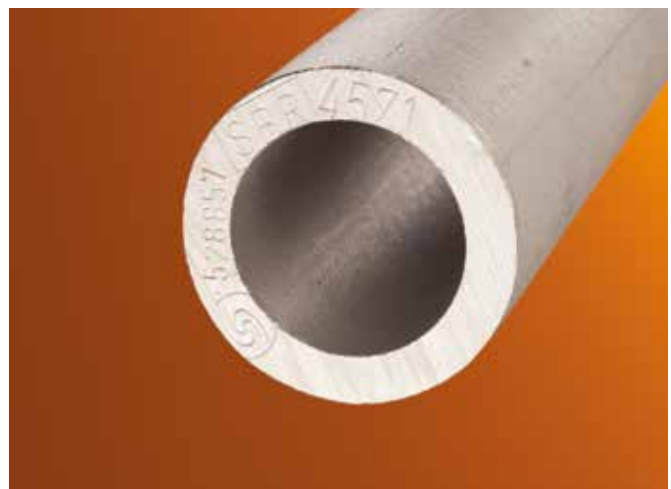
W.-Nr.	AISI/ UNS	ungeglüht	geglüht	geglüht geschliffen	Getränkeleitungsrohre
		○	○	○	○
1.4301 1.4307	304 304L	5,0 × 0,75 - 812,8 × 4,0	6,0 × 1,0 - 609,6 × 9,53	21,3 × 2,0 - 114,3 × 2,0	18,0 × 1,0 - 204,0 × 2,0
1.4404	316 L	6,0 × 1,0 - 812,8 × 4,0	6,0 × 1,0 - 609,6 × 9,53	21,3 × 2,0 - 114,3 × 2,0	18,0 × 1,0 - 154,0 × 2,0
1.4539	904 L	76,1 × 3,0 - 355,6 × 4,0	-	-	-
1.4541	321	21,3 × 2,0 - 406,4 × 4,0	6,0 × 1,0 - 114,3 × 5,0	-	-
1.4571	316 Ti	10,0 × 1,0 - 609,60 × 4,0	6,0 × 1,0 - 114,3 × 6,3	-	-

## KONSTRUKTIONSRÖHRE

W.-Nr.	AISI/ UNS	rund	rund geschliffen	rund industriepoliert	rund gebürstet	quadratisch	quadratisch geschliffen	quadratisch gebürstet	rechteckig	rechteckig geschliffen	rechteckig gebürstet
		○	○	○	○	□	□	□	□	□	□
1.4301	304	12 × 1,0 - 139,7 × 4,0	10,0 × 1,5 - 101,6 × 3,0	12,0 × 1,5 - 114,3 × 2,0	15,0 × 1,0 - 114,3 × 3,0	10 × 10 × 1,0 - 200 × 200 × 5,0	15 × 15 × 1,5 - 120 × 120 × 3,0	20 × 20 × 2,0 - 200 × 200 × 4,0	20 × 10 × 1,5 - 200 × 150 × 5,0	20 × 10 × 1,5 - 150 × 50 × 3,0	20 × 10 × 1,5 - 200 × 100 × 4,0
1.4404	316 L	-	25,0 × 2,0 - 42,4 × 2,0	25,0 × 2,0 - 42,4 × 2,0	-	15 × 15 × 1,5 - 200 × 200 × 5,0	-	20 × 20 × 2,0 - 100 × 100 × 3,0	30 × 20 × 2,0 - 200 × 100 × 6,0	-	30 × 20 × 2,0 - 120 × 60 × 2,0
1.4571	316 Ti	-	33,7 × 2,0 - 48,3 × 2,0	-	-	15 × 15 × 1,5 - 150 × 150 × 5,0	-	-	20 × 10 × 1,5 - 150 × 100 × 3,0	-	-


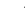


## HOHLSTAHL

W.-Nr.	AISI/ UNS	nahtlos
		●
1.4301 1.4307	304 304L	32 × 16 - 420 × 300
1.4306	304 L	32 × 16 - 250 × 200
1.4401 1.4404	316 316 L	32 × 16 - 420 × 300
1.4462	S 31803	50 × 25 - 250 × 200
1.4541	321	32 × 20 - 250 × 200
1.4571	316 Ti	32 × 16 - 250 × 200
1.4878	321 H	32 × 20 - 250 × 200





## STABSTAHL | KALTGEFORMT

W.-Nr.	AISI/ UNS	DIN EN	DIN EN	DIN EN	geschliffen	DIN EN	DIN EN	DIN EN			gleich- schenklig		
		10278 h9	10278 h8	10278 h6		10278	10278	10278					
1.4021	420	4 - 100	-	-	-	-	-	-	-	-	-	-	-
1.4034	420	5 - 90	-	-	-	-	-	-	-	-	-	-	-
1.4057	431	5 - 100	-	-	-	-	11 - 41	-	-	-	-	-	-
1.4104	430 F	3 - 100	-	-	-	6 - 60	5 - 60	-	-	-	-	-	-
1.4112	440 B	5 - 80	-	-	-	-	-	-	-	-	-	-	-
1.4122		5 - 100	-	-	-	-	-	-	-	-	-	-	-
1.4301	304	2 - 100	6 - 60	10 - 50	8 - 20	4 - 100	7 - 65	8 x 4 - 160 x 10	-	10 x 10 x 2 - 60 x 60 x 6	-	-	-
1.4307	304L												
1.4301	304	8 - 90	-	-	-	-	27 - 41	-	-	-	-	-	-
Ugima	Ugima												
1.4305	303	2 - 100	10 - 30	-	8 - 20	5 - 100	5 - 60	20 x 5 - 120 x 20	-	-	-	-	-
1.4305	303	6 - 90	-	-	-	-	-	-	-	-	-	-	-
Ugima	Ugima												
1.4401	316	3 - 100	-	-	-	10 - 60	7 - 60	15 x 3 - 100 x 20	10 x 3,5 - 50 x 25	-	-	-	-
1.4404	316L												
1.4404	316 L	8 - 60	-	-	-	-	-	-	-	-	-	-	-
Ugima	Ugima												
1.4418		12 - 22	-	-	-	-	-	-	-	-	-	-	-
1.4435	316 L	-	-	-	-	-	13 - 41	-	-	-	-	-	-
1.4435	316 L	4 - 80	-	-	-	-	-	-	-	-	-	-	-
Ugima	Ugima												
1.4460	S 32900	16 - 80	-	-	-	-	-	-	-	-	-	-	-
1.4462	S 31803	6 - 80	-	-	-	-	-	-	-	-	-	-	-
1.4539	904 L		-	-	-	-	19 - 36	-	-	-	-	-	-
1.4541	321	3 - 100	-	-	-	-	13 - 65	-	-	-	-	-	-
1.4542	630	10 - 40	-	-	-	-	-	-	-	-	-	-	-
1.4571	316 Ti	2 - 100	-	-	-	4 - 100	6 - 70	10 x 3 - 120 x 10	-	-	-	5 x 3 - 45 x 25	3 - 6
1.4571	316 Ti	8 - 60	-	-	-	-	22 - 55	-	-	-	-	-	-
Ugima	Ugima												
1.4841	314	3 - 5	-	-	-	-	13 - 36	-	-	-	-	-	-
1.4923		10 - 20	-	-	-	-	-	-	-	-	-	-	-

## BLECHE

W.-Nr.	AISI/ UNS	Kleinformat	Mittelformat	Großformat	Überformat
		(1.000 x 2.000 mm)	(1.250 x 2.500 mm)	(1.500 x 3.000 mm)	(2.000 x 6.000 mm)
1.4016	430	0,8 - 2,0 Dicke	0,6 - 2,0 Dicke	0,8 - 2,0 Dicke	-
1.4301	304	0,5 - 40,0 Dicke	0,6 - 20,0 Dicke	0,8 - 30,0 Dicke	6,0 - 8,0 Dicke
1.4307	304L				
1.4401	316	0,7 - 20,0 Dicke	1,0 - 5,0 Dicke	1,0 - 25,0 Dicke	-
1.4404	316L				
1.4462	S 31803	1,0 - 6,0 Dicke	-	1,0 - 15,0 Dicke	-
1.4539	904 L	1,0 - 8,0 Dicke	-	1,0 - 8,0 Dicke	-
1.4541	321	0,5 - 15,0 Dicke	2,0 - 6,0 Dicke	2,0 - 8,0 Dicke	-
1.4571	316 Ti	1,0 - 5,0 Dicke	1,5 - 4,0 Dicke	1,0 - 4,0 Dicke	-
1.4746		2,0 - 20,0 Dicke	-	-	-
1.4828	309	0,8 - 12,0 Dicke	2,0 - 10,0 Dicke	1,0 - 15,0 Dicke	-
1.4841	314	1,0 - 12,0 Dicke	1,5 - 10,0 Dicke	2,0 - 10,0 Dicke	-
1.4845	310 S	1,0 - 10,0 Dicke	-	2,0 - 10,0 Dicke	-

## FLANSCHVERBINDUNGEN

W.-Nr.	1.4301/1.4307	1.4401/1.4404
AISI/UNS	304/304 L	316/316 L
Vorschweißflansche nach EN	PN 06: DN 15/21,3 - DN 600/609,6 PN 10: DN 200/204 - DN 800/812,8 PN 16: DN 50/54 - DN 600/609,6 PN 25: DN 200/219,1 - DN 600/609,9 PN 40: DN 10/17,2 - DN 300/323,9	PN 06: DN 15/21,3 - DN 600/609,6 PN 10: DN 200/204 - DN 800/812,8 PN 16: DN 50/54 - DN 600/609,6 PN 25: DN 200/219,1 - DN 600/609,9 PN 40: DN 10/17,2 - DN 300/323,9
Vorschweißflansche nach EN mit red. S-Maß	-	-
Vorschweißflansche nach DIN	PN16: DN 15/21,3 - DN 32/42,4	-
Vorschweißflansche nach ASTM	150#: 1/2" SCH10S - 24" SCH40S 300#: 1/2" SCH40S - 16" SCH80S 600#: 1/2" SCH80S - 10" SCH80S	150#: 1/2" SCH10S - 24" SCH40S 300#: 1/2" SCH40S - 16" SCH80S 600#: 1/2" SCH80S - 10" SCH80S
Maschinenschweißflansche nach EN	-	-
Maschinenschweißflansche nach DIN	-	-
BSP Gewindeflansche nach EN	PN 16: DN 50/60,3 - DN 100/114,3 PN 40: DN 10/17,2 - DN 40/48,3	PN 16: DN 50/60,3 - DN 100/114,3 PN 40: DN 10/17,2 - DN 40/48,3
Gewindeflansche nach DIN	-	-
NPT Gewindeflansche nach ASTM	150#: 1/2"/21,3 - 2"/60,5 300#: 1/2"/21,3 - 2"/60,5	150#: 1/2"/21,3 - 3"/88,9 300#: 1/2"/21,3 - 2"/60,5
Glatte Flansche nach EN	PN 06: DN 15/21,3 - DN 600/609,6 PN 10: DN 200/204 - DN 800/812,8 PN 16: DN 50/50,8 - DN 400/406,4 PN 40: DN 10/17,2 - DN 40/48,3	PN 06: DN 15/21,3 - DN 600/609,6 PN 10: DN 200/204 - DN 800/812,8 PN 16: DN 50/50,8 - DN 400/406,4 PN 40: DN 10/17,2 - DN 40/48,3
Glatte Flansche nach DIN	-	-
Glatte Flansche nach DIN mit red. Blattdicke	PN 10: DN 50/60,3 - DN 1000/1016	PN 10: DN 300/323,9 - DN 1000/1016
Glatte Flansche nach EN mit red. Blattdicke	PN 10: DN 15/21,3 - DN 600/610	-
Slip-on flanges nach ASTM	150#: 1/2"/21,3 - 24"/609,6 300#: 1/2"/21,3 - 12"/323,9	150#: 1/2"/21,3 - 24"/609,6 300#: 1/2"/21,3 - 12"/323,9
Lose Flansche nach EN	PN 10: DN 200/204 - DN 800/812,8 PN 16: DN 50/50,8 - DN 200/219,1 PN 40: DN 10/17,2 - DN 40/48,3	PN 10: DN 200/204 - DN 800/812,8 PN 16: DN 50/50,8 - DN 200/219,1 PN 40: DN 10/17,2 - DN 200/219,1
Lose Flansche nach DIN	-	-
Lose Flansche nach DIN mit red. Blattdicke	PN 10: DN 50/60,3 - DN 600/609,6	PN 10: DN 300/323,9 - DN 600/609,6
Lose Flansche nach EN mit red. Blattdicke	PN 10: DN 15/21,3 - DN 600/609,6	-
Lap-joint flanges nach ASTM	150#: 1/2"/21,3 - 24"/609,6	150#: 1/2"/21,3 - 24"/609,6
Blindflansche nach EN	PN 06: DN 50 - DN 600 PN 10: DN 200 - DN 800 PN 16: DN 50 - DN 600 PN 40: DN 10 - DN 150	PN 06: DN 50 - DN 600 PN 10: DN 200 - DN 800 PN 16: DN 50 - DN 600 PN 40: DN 10 - DN 150
Blindflansche nach DIN	-	-
Blindflansche nach DIN mit red. Blattdicke	PN 10: DN 200 - DN 600 PN 16: DN 100 - DN 150	PN 10: DN 300 - DN 600
Blindflansche nach EN mit red. Blattdicke	PN 10: DN 15 - DN 500	-
Blindflansche nach ASTM	150#: 1/2"/21,3 - 24"/609,6 300#: 1/2"/21,3 - 16"/406,4 600#: 1/2"/21,3 - 8"/219,2	150#: 1/2"/21,3 - 24"/609,6 300#: 1/2"/21,3 - 16"/406,4 600#: 1/2"/21,3 - 8"/219,2
Socket-weld flanges nach ASTM	-	150#: 1/2"/21,3 - 4"/114,3
Gepresste Losflansche	PN 10: DN 15 - DN 300	PN 10: DN 15 - DN 300

## FLANSCHVERBINDUNGEN

W.-Nr.	1.4541	1.4571	Aluminium
AISI/UNS	321	316 Ti	
Vorschweißflansche nach EN	PN 10: DN 200/219,1 - DN 400/406,4 PN 16: DN 50/60,3 - DN 400/406,4 PN 40: DN 15/21,3 - DN 80/88,9	PN 10: DN 200/204 - DN 600/609,6 PN 16: DN 50/54 - DN 500/508,0 PN 40: DN 10/17,2 - DN 200/219,1	-
Vorschweißflansche nach EN mit red. S-Maß	-	PN10: DN 200/219,1 - DN 250/273,0	-
Vorschweißflansche nach DIN	PN16: DN 10/17,2 - DN 40/48,3	PN16: DN 10/17,2 - DN 150/159,0	-
Vorschweißflansche nach ASTM	-	-	-
Maschinenschweißflansche nach EN	-	PN16: DN 15/21,3 - DN 200/219,1 PN40: DN 15/21,3 - DN 150/168,3	-
Maschinenschweißflansche nach DIN	-	PN16: DN 15/21,3 - DN 50/60,3	-
BSP Gewindeflansche nach EN	-	PN 16: DN 50/60,3 - DN 80/88,9 PN 40: DN 10/17,2 - DN 40/48,3	-
Gewindeflansche nach DIN	-	PN 10: DN 15/21,3 - DN 100/114,3 PN 16: DN 15/21,3 - DN 100/114,3	-
NPT Gewindeflansche nach ASTM	-	-	-
Glatte Flansche nach EN	PN 10: DN 250/273 - DN 500/508 PN 16: DN 80/88,9 - DN 125/139,7	PN 10: DN 200/206 - DN 500/508 PN 16: DN 50/54 - DN 300/323,9 PN 40: DN 15/21,3 - DN 40/48,3	-
Glatte Flansche nach DIN	PN 10: DN 15/21,3 - DN 200/219,1	PN 10: DN 15/21,3 - DN 200/219,1	-
Glatte Flansche nach DIN mit red. Blattdicke	-	PN 10: DN 50/60,3 - DN 500/508 PN 16: DN 65/76,1 - DN 600/609,6	-
Glatte Flansche nach EN mit red. Blattdicke	PN 10: DN 15/21,3 - DN 300/323,9	PN 10: DN 15/21,3 - DN 600/608	-
Slip-on flanges nach ASTM	-	-	-
Lose Flansche nach EN	PN 10: DN 200/219,1 - DN 500/508 PN 16: DN 50/60,3 - DN 150/168,3 PN 40: DN 15/21,3 - DN 40/48,3	PN 10: DN 200/219,1 - DN 600/609,6 PN 16: DN 50/60,3 - DN 250/273 PN 40: DN 15/21,3 - DN 40/48,3	-
Lose Flansche nach DIN	PN 10: DN 10/17,2 - DN 250/273	PN 10: DN 10/17,2 - DN 250/273	PN 10: DN 15/21,3 - DN 300/323,9
Lose Flansche nach DIN mit red. Blattdicke	-	PN 10: DN 50/60,3 - DN 600/609,6	-
Lose Flansche nach EN mit red. Blattdicke	PN 10: DN 15/21,3 - DN 300/323,9	PN 10: DN 15/21,3 - DN 300/323,9	-
Lap-joint flanges nach ASTM	-	-	-
Blindflansche nach EN	PN 10: DN 200 - DN 300 PN 16: DN 50 - DN 400 PN 40: DN 15 - DN 50	PN 10: DN 200 - DN 500 PN 16: DN 50 - DN 300 PN 40: DN 10 - DN 200	-
Blindflansche nach DIN	PN 16: DN 15 - DN 40	PN 16: DN 10 - DN 40	PN 10: DN 15 - DN 300
Blindflansche nach DIN mit red. Blattdicke	-	PN 10: DN 200 - DN 600 PN 16: DN 100 - DN 150	-
Blindflansche nach EN mit red. Blattdicke	PN 10: DN 25 - DN 300	PN 10: DN 20 - DN 300	-
Blindflansche nach ASTM	-	-	-
Socket-weld flanges nach ASTM	-	-	-
Gepresste Losflansche	-	-	-

## FORMSTÜCKE ZUM EINSCHWEISSEN

W.-Nr.	1.4301/1.4307	1.4401/1.4404	1.4432	1.4462	1.4539	1.4541	1.4571
AISI/UNS	304/304 L	316/316 L	316 L	S 31803	904 L	321	316 Ti
Rohrbogen 90° nahtlos nach EN	-	-	-	-	-	12,0 x 1,5 - 168,3 x 4,5	12,0 x 1,5 - 168,3 x 4,5
Rohrbogen 90° nahtlos nach ASTM	21,34 x 2,11 - 323,9 x 12,7	21,34 x 2,11 - 323,9 x 12,7	-	21,34 x 2,11 - 219,10 x 8,18	21,34 x 2,11 - 219,10 x 8,18	-	-
Rohrbogen 90° geschweißt nach EN	12,0 x 1,5 - 812,8 x 4,0	12,0 x 1,5 - 813,0 x 4,0	26,9 x 2,0 - 608,0 x 4,0	-	76,1 x 2,9 - 323,9 x 4,0	17,2 x 1,6 - 406,4 x 3,0	17,2 x 1,6 - 609,6 x 4,0
Rohrbogen 90° geschweißt nach ASTM	21,34 x 2,11 - 609,6 x 9,53	21,34 x 2,11 - 610,0 x 9,53	-	-	-	-	-
Rohrbogen 180° nahtlos nach ASTM	21,34 x 2,11 - 114,3 x 3,05	21,34 x 2,11 - 114,3 x 3,05	-	-	-	-	-
Rohrbogen 45° nahtlos nach ASTM	21,34 x 2,11 - 219,08 x 8,18	21,34 x 2,11 - 219,1 x 8,18	-	-	-	-	-
Rohrbogen 45° geschweißt nach ASTM	168,28 x 3,4 - 406,4 x 9,53	168,28 x 3,4 - 406,4 x 9,53	-	-	-	-	-
T-Stück nahtlos nach EN	-	-	-	21,34 x 2,11 - 219,1 x 8,18	21,34 x 2,11 - 219,1 x 8,18	21,3 x 2,0 - 60,3 x 2,0	17,2 x 2,3 - 114,3 x 3,6
T-Stück geschweißt nach EN	21,3 x 2,0 - 219,1 x 3,0	13,5 x 1,6 - 219,1 x 3,0	21,3 x 2,0 - 156,0 x 3,0	-	-	21,3 x 2,0 - 219,1 x 3,0	21,3 x 2,0 - 323,9 x 3,0
T-Stück geschweißt mit verkürztem Abzweig nach EN	21,3 x 2,0 - 609,6 x 2,9	17,2 x 1,6 - 610,0 x 2,9	-	-	-	-	-
T-Stück nahtlos nach ASTM	21,34 x 2,11 - 323,85 x 12,7	21,34 x 2,11 - 323,9 x 12,7	-	-	-	-	-
T-Stück geschweißt nach ASTM	21,34 x 2,11 - 406,4 x 9,53	21,34 x 2,11 - 610,0 x 9,53	-	-	-	-	-
T-Stück mit reduziertem Abzweig nahtlos nach EN	-	-	-	-	-	33,7 x 2,6 / 21,3 x 2,0 - 60,3 x 2,9 / 21,3 x 2,0	33,7 x 2,6 / 21,3 x 2,0 - 168,3 x 4,5 / 88,8 x 3,2
T-Stück mit reduziertem Abzweig nahtlos nach ASTM	26,67 x 2,11 / 21,34 x 2,11 - 323,9 x 9,53 / 273,0 x 9,27	26,67 x 2,11 / 21,34 x 2,11 - 323,9 x 9,53 / 273,0 x 9,27	-	-	-	-	-
T-Stück mit reduziertem Abzweig geschweißt nach EN	21,3 x 2,0 / 17,2 x 2,0 - 219,1 x 3,0 / 168,3 x 3,0	-	-	-	-	48,3 x 2,0 / 21,3 x 1,6 - 60,3 x 2,0 / 48,3 x 2,0	26,9 x 2,0 / 21,3 x 2,0 - 168,3 x 2,6 / 114,3 x 2,6
T-Stück mit reduziertem Abzweig geschweißt nach ASTM	-	355,6 x 4,78 / 273,0 x 4,19 - 406,4 x 9,53 / 355,6 x 9,53	-	-	-	-	-
Reduzierstück konzentrisch nahtlos nach EN	-	-	-	-	-	26,9 x 1,6 / 21,3 x 1,6 - 114,3 x 2,6 / 76,1 x 2,3	21,3 x 2,0 / 17,2 x 1,8 - 219,1 x 6,3 / 137,9 x 4,0
Reduzierstück exzentrisch	-	-	-	-	-	-	88,9 x 3,2 / 76,1 x 2,9 - 114,3 x 3,6 / 76,1 x 2,9
Reduzierstück konzentrisch geschweißt nach EN	17,2 x 2,0 / 13,5 x 2,0 - 610,0 x 4,0 / 508,0 x 4,0	21,3 x 2,0 / 13,5 x 2,0 - 610,0 x 3,0 / 508,0 x 3,0	-	-	-	26,9 x 1,6 / 17,2 x 1,6 - 273,0 x 3,0 / 219,1 x 3,0	21,3 x 2,0 / 13,5 x 1,8 - 323,9 x 3,0 / 273,0 x 3,0
Reduzierstück exzentrisch geschweißt nach EN	-	21,3 x 2,0 / 17,2 x 2,0 - 323,9 x 3,0 / 273,0 x 3,0	-	-	-	-	33,7 x 2,0 / 21,3 x 2,0 - 219,1 x 2,9 / 168,3 x 2,9
Reduzierstück konzentrisch nahtlos nach ASTM	26,67 x 2,87 / 17,14 x 2,31 - 323,9 x 17,48 / 273,0 x 9,27	26,7 x 2,87 / 17,2 x 2,31 - 323,9 x 17,48 / 273,0 x 9,27	-	33,4 x 3,38/ 21,34 x 2,77 - 219,1 x 8,18/ 168,26 x 7,11	33,4 x 3,38/ 21,34 x 2,77 - 219,1 x 8,18/ 168,26 x 7,11	-	-
Reduzierstück exzentrisch nahtlos nach ASTM	26,67 x 2,11 / 21,33 x 2,11 - 323,9 x 10,31 / 168,3 x 7,11	26,67 x 2,11 / 21,33 x 2,11 - 323,9 x 9,53 / 273,0 x 9,27	-	-	-	-	-
Reduzierstück konzentrisch geschweißt nach ASTM	26,9 x 2,11 / 21,3 x 2,11 - 406,4 x 9,53 / 355,6 x 9,53	26,9 x 2,11 / 21,3 x 2,11 - 610,0 x 9,53 / 508,0 x 9,53	-	-	-	-	-
Reduzierstück exzentrisch geschweißt nach ASTM	219,08 x 3,76 / 114,3 x 3,05 - 323,9 x 9,53 / 273,0 x 9,27	219,1 x 3,76 / 114,3 x 3,05 - 323,9 x 9,53 / 273,0 x 9,27	-	-	-	-	-
Rohrkappe nach EN	17,2 x 2,0 - 813,0 x 4,0	17,2 x 2,0 - 610,0 x 4,0	-	-	-	-	-
Rohrkappe nach DIN	-	-	-	-	-	-	21,3 x 2,0 - 508,0 x 4,0
Rohrkappe nach ASTM	21,34 x 2,11 - 610,0 x 9,53	21,34 x 2,11 - 610,0 x 9,53	-	-	-	-	-
Stub-end nach ASTM	21,3 x 2,11 - 406,4 x 4,78	21,3 x 2,11 - 406,4 x 4,78	-	-	-	-	-
Vorschweißbördel ähnlich DIN	17,2 x 2,0 - 813,0 x 4,0	17,2 x 2,0 - 610,0 x 4,0	-	-	26,9 x 3,0 - 323,9 x 3,0	17,2 x 1,8 - 508,0 x 4,0	17,2 x 2,0 - 610,0 x 4,0



## GEWINDEROHRTEILE

W.-Nr.	1.4301/1.4307/1.4308	1.4404/1.4408	1.4571	
AISI/UNS	304/304 L	316/316 L	316 Ti	
Muffe	1/8" - 4"	1/8" - 4"	1/8" - 4"	
Halbe Muffe	1/4" - 2"	1/8" - 4"	1/4" - 2"	
ISO 7-1R (aus Rohr)	Anschweißnippel	1/4" - 2"	1/8" - 6"	1/8" - 4"
	Rohrdoppelnippel	1/4" - 2"	1/8" - 6"	1/4" - 2"
	Rohnippel	-	1/8" - 2"	-
	Bogen 90° AG/AG	-	1/8" - 2"	-
	Schlauchtülle AG	-	1/8" - 4"	-
	Schlauchtülle Anschweißende	-	3/8" - 4"	-
	T-Stück	1/4" - 2"	1/8" - 4"	-
	T-Stück reduziert IG/IG/IG	-	3/8" x 1/8" - 2" x 1 1/2"	-
	Kreuz	-	1/4" - 2"	-
	Y-Stück	-	1/8" - 4"	-
	Winkel mit Rundstab IG/IG	1/2" x 45° - 1/2" x 90°	-	-
	Winkel 45° IG/IG	1/4" - 2"	1/8" - 4"	-
	Winkel 90° IG/IG	1/4" - 2"	1/8" - 4"	-
Winkel reduziert 90° IG/IG	-	3/8" x 1/4" - 2" x 1 1/2"	-	
Gewindebogen 45° IG/AG	1/8" - 4"	1/8" - 4"	-	
Gewindebogen 90° IG/AG	1/4" - 2"	1/8" - 2"	-	
EN-ISO 4144	Muffe	1/8" - 2"	1/8" - 2"	-
	Muffe reduziert IG/IG	-	1/4" x 1/8" - 4" x 3"	-
	Halbe Muffe	1/8" - 2"	1/8" - 2"	-
	Doppelnippel	-	-	1/4" - 2"
	Anschweißnippel	-	-	1/4" - 2"
	6-kant Muffe	-	1/4" - 1/2"	-
	6-kant Nippel	1/4" - 2"	1/8" - 4"	-
	6-kant Nippel reduziert AG/AG	1/4" x 1/8" - 2" x 1 1/2"	1/4" x 1/8" - 4" x 3"	-
	6-kant Schlauchtülle IG	1/8" - 2"	1/4" - 2"	-
	Schlauchtülle AG	-	1/8" - 4"	-
	6-kant Stopfen konisch dichtend	3/8" - 2"	1/8" - 4"	-
	6-kant Kappe	1/4" - 2"	1/8" - 4"	-
	6-kant Stopfen	-	1/8" - 3"	-
6-kant Mutter	-	1/8" - 4"	-	

W.-Nr.	1.4301/1.4307/1.4308	1.4404/1.4408	
AISI/UNS	304/304 L	316/316 L	
EN-ISO 4144	6-kant Reduzierstück AG/IG	1/4" x 1/8" - 2" x 1 1/2"	1/4" x 1/8" - 4" x 3"
	6-kant Reduzierstück IG/AG	-	1/4" x 1/8" - 2" x 1 1/2"
	Adapter AG NPT/ IG BSP	-	1/8" - 2"
	Adapter AG BSP/ IG NPT	-	1/8" - 2"
	Vierkantstopfen	-	1/8" - 2"
	Rundkappe	-	1/8" - 4"
	Verschraubung konisch IG/IG	1/4" - 2"	1/8" - 4"
	Verschraubung flach IG/IG	-	1/8" - 4"
	Verschraubung konisch IG/AG	1/4" - 2"	1/8" - 3"
	Verschraubung flach IG/AG	-	1/8" - 3"
	Verschraubung konisch AG/AG	-	1/8" - 3"
	Verschraubung flach AG/AG	-	1/2" - 2 1/2"
	Verschraubung konisch AS/AS	-	1/8" - 4"
	Verschraubung flach AS/AS	-	1/8" - 3"
	Verschraubung konisch AS/IG	-	1/8" - 4"
	Verschraubung flach AS/IG	-	3/8" - 3"
	Verschraubung konisch AS/AG	-	1/8" - 3"
	Verschraubung flach AS/AG	-	1/4" - 4"
	Verschraubung konisch Schlauch/AG	-	1/4" - 1 1/2"
	Winkel Verschraubung konisch IG/IG	-	1/8" - 2"
	Winkel Verschraubung flach IG/IG	-	1/8" - 2"
	Winkel Verschraubung konisch IG/AG	-	1/8" - 2"
	Winkel Verschraubung flach IG/AG	-	1/8" - 2"
	Winkel Verschraubung flach IG/AS	-	3/8" - 2"
	Schnellkupplung Mutterteil mit IG	-	1/2" - 4"
	Schnellkupplung Vaterteil mit AG	-	1/2" - 4"
	Schnellkupplung Vaterteil mit Schlauchtülle	-	1/2" - 4"
	Schnellkupplung Vaterteil mit IG	-	1/2" - 4"
	Schnellkupplung Mutterteil mit Schlauchtülle	-	1/2" - 4"
Schnellkupplung Mutterteil mit AG	-	1/2" - 4"	
Schnellkupplung Vaterteil Stopfen	-	1/2" - 4"	
Schnellkupplung Mutterteil Kappe	-	1/2" - 4"	



## HOCHDRUCKFITTINGS NPT UND ZUM EINSCHWEISSEN

W.-Nr.	1.4301/1.4307	1.4401/1.4404
AISI/UNS	304/304 L	316/316 L
Muffe (NPT)	1/8" - 2"	1/8" - 2"
Halbe Muffe (NPT)	1/8" - 2"	1/8" - 2"
Muffe reduziert (NPT)	1/2" x 1/4" - 2" x 1 1/2"	3/8" x 1/4" - 2" x 1 1/2"
Winkel 90° IG/IG (NPT)	1/4" - 2"	1/8" - 2"
Winkel 90° IG/AG (NPT)	1/4" - 3/8"	1/4" - 1 1/2"
Winkel 45° IG/IG (NPT)	-	1/8" - 2"
T-Stück (NPT)	1/4" - 2"	1/8" - 2"
Anschweißnippel (NPT)	1/8" - 2"	1/4" - 2"
Rohrdoppelnippel (NPT)	1/4" - 2"	1/8" - 2"
6-kant Nippel (NPT)	1/4" - 2"	1/8" - 2"
6-kant Reduziernippel (NPT)	1/2" x 1/4" - 2" x 1 1/4"	1/4" x 1/8" - 2" x 1 1/2"
6-kant Stopfen (NPT)	1/8" - 2"	1/8" - 2"
6-kant Reduzierstück IG/AG (NPT)	3/8" x 1/4" - 2" x 1 1/2"	3/8" x 1/8" - 2" x 1 1/2"
6-kant Kappe (NPT)	1/4" - 2"	1/4" - 2"
Rundkappe (NPT)	1/4" - 2"	1/8" - 2"
Verschraubung (NPT)	1/4" - 2"	1/8" - 2"
Verschraubung konisch IG/AG (NPT)	-	1/4" - 2"
Muffe (SW)	3/8" - 2"	1/4" - 2"
Halbe Muffe (SW)	3/8" - 2"	1/2" - 1 1/2"
Muffe reduziert (SW)	1/2" x 3/8" - 2" x 1 1/2"	3/8" x 1/4" - 2" x 1 1/2"
Winkel 90° (SW)	1/4" - 2"	1/4" - 2"
Winkel 45° (SW)	1/4" - 2"	1/4" - 2"
T-Stück (SW)	1/4" - 2"	1/4" - 2"
Rundkappe (SW)	1/4" - 1 1/2"	1/4" - 1 1/2"
Verschraubung (SW)	1/4" - 2"	1/4" - 2"



## GETRÄNKEROHRFITTINGS

W.-Nr.	1.4307	1.4404
AISI/UNS	304 L	316 L
Winkel geschweißt	18,0 x 1,5 - 104,0 x 2,0	18,0 x 1,5 - 104,0 x 2,0
T-Stück geschweißt	25,4 x 1,25 - 104,0 x 2,0	18,0 x 1,5 - 104,0 x 2,0
Reduzierung konzentrisch	22,0 x 18,0 x 1,5 - 104,0 x 85,0 x 2,0	22,0 x 18,0 x 1,5 - 104,0 x 85,0 x 2,0
Gewindestutzen	DN 10 - 150	DN 10 - 150
Kegelstutzen	DN 15 - 125	DN 15 - 150
Mutter	DN 10 - 150	DN 10 - 125
Dichtung*	-	-
Blindmutter	DN 15 - 100	DN 15 - 100
Blindmutter komplett mit Dichtscheibe	DN 20 - 100	-
Dichtscheibe*	-	-
Gewindestutzen (INCH)	1" - 4"	1" - 4"
Kegelstutzen (INCH)	1" - 4"	1 1/2" - 4"
Gewindestutzen (ISO)	DN 10 - 100	DN 15 - 100
Kegelstutzen (ISO)	DN 15 - 125	DN 15 - 100
Absperrklappen	DN 20 - 100	-

\* Dichtungen und Dichtscheiben in Kunststoffausführung ab Lager verfügbar. Bitte fragen Sie Ihr Verkaufsteam!



**NOXPRESS**

W.-Nr.	1.4401/1.4404
AISI/UNS	316/316 L
Rohre	15,0 x 1,0 - 108,0 x 2,0
T-Stück	15 - 108
T-Stück reduziert	22 x 15 - 108 x 76,1
T-Stück Pressfitting Abgang BSP IG	15 x 1/2" - 108 x 3/4"
Winkel 45° IG/IG	15 - 108
Winkel 45° AG/IG	15 - 88,9
Winkel 90° IG/IG	15 - 108
Winkel 90° AG/IG	15 - 88,9
Winkel 90° Pressfitting mit IG	15 - 28
Winkel 90° Pressfitting mit AG	15 - 54
Muffe	15 - 108
Einschiebkupplung	15 - 76,1
Armaturenanschluss	15 - 42
Pressfitting Übergangverschraubung AG	15 - 54
Pressfitting Übergangverschraubung IG	15 - 54
Endkappe	15 - 54
Deckenanschlusswinkel 90° IG/IG	15 x 1/2" - 22 x 3/4"
Übergangverschraubung IG	15 x 1/2" - 54 x 2"
Übergangverschraubung AG	15 x 1/2" - 76,1 x 2 1/2"
Reduzierung	18 x 15 - 108 x 76,1
Adapterflansch PN16	15 - 108
Dichtung grün für Pressfitting	15 - 88,9

**SCHNEIDRINGVERSCHRAUBUNG**

W.-Nr.	1.4571
AISI/UNS	316 Ti
Gerade Verschraubung	6 - 42
Schottverschraubung	6 - 30
Gerade Pressverbindung einseitig IG	6 - 42
Gerade Reduzierschraubung	8 - 35
Gerade Pressverbindung einseitig AG	6 - 42
Winkel-Verschraubung	6 - 42
T-Verschraubung	6 - 42
Winkel Einschraubverschraubung	6 - 25
Verschlussstopfen	6 - 42
Schneidring	6 - 30
Verstärkungsring	4 - 25
Mutter	6 - 22

**VENTILE**

W.-Nr.	CF8M/304/316
AISI/UNS	
6-kant Mini-Kugelhahn, 1-teilig, reduzierter Durchgang, Gewindeanschluss	1/4" - 2"
Kugelhahn, 2-teilig I/I, voller Durchgang, Gewindeanschluss	1/4" - 4"
Kugelhahn, 2-teilig I/I, voller Durchgang, Gewindeanschluss, 2000 PSI	1/4" - 2"
Kugelhahn, 3-Wege, I/I/I, L-Port, reduzierter Durchgang	1/4" - 2"
Kugelhahn, 2-teilig, voller Durchgang	1/4" - 2"
Kugelhahn, 3-teilig, voller Durchgang	1/4" - 4"
Flansch-Kugelhahn 2-teilig, voller Durchgang, EN 1092-1,	1/2" - 4"
Absperrschieber I/I ISO 228-1G	DN 15 - 50
Rückschlagventil IG/IG, Geradsitz	1/4" - 3"
Schmutzfänger I/I, ISO 228-1G	1/4" - 2"
Absperrventil, Schrägsitz I/I, ISO 228-1G	1/2" - 2"
Rückschlagventil IG/IG, Schrägsitz	1/4" - 4"
Nadelventil	1/4" - 1"

**UNTERLEGSCHLEIBEN**

W.-Nr.	1.4301	1.4401
AISI/UNS	304	316
Rohrschelle	20,0 - 323,9	12,0 - 323,9
Unterlegscheibe	-	12,0 - 323,9
Rohrschelle TYP R-171 gepresst	-	60,3 - 323,9
Rohrschelle TYP R-171 gepresst geschliffen	-	21,3 - 355,6
Rohrschelle DIN 3567 - schwer	-	21,3 - 219,1



## STAPPERT DEUTSCHLAND GMBH

### Zentrale

Willstätterstraße 13  
40549 Düsseldorf  
T 0211 5279-0  
F 0211 5279-177  
deutschland@stappert.biz

### Düsseldorf

Cecilienallee 6-7  
40474 Düsseldorf  
T 0211 16454-0  
F 0211 16454-190  
duesseldorf@stappert.biz

### Leipzig

Hugo-Aurig-Straße 7d  
04319 Leipzig  
T 0341 65972-0  
F 0341 65972-50  
leipzig@stappert.biz

### Nürnberg

Am Plärrer 27  
90443 Nürnberg  
T 0911 393626-0  
F 0911 393626-24  
nuernberg@stappert.biz

### Export Division

An der Strusbek 54  
22926 Ahrensburg  
T 04102 4741-0  
F 04102 4741-67  
export@stappert.biz

### Frankfurt

Kompetenzcenter Rohre  
Friesstraße 20  
60388 Frankfurt  
T 0761 55965-0  
frankfurt@stappert.biz

### Mannheim

Donaustraße 64-66  
68199 Mannheim  
T 0621 84216-0  
F 0621 84216-70  
mannheim@stappert.biz

### Ulm

Wilhelmstraße 22  
89073 Ulm  
T 0731 140129-0  
F 0731 140129-1000  
ulm@stappert.biz

### Ahrensburg

An der Strusbek 54  
22926 Ahrensburg  
T 04102 4741-0  
F 04102 4741-22  
ahrensburg@stappert.biz

### Freiburg

Mitscherlichstraße 8  
79108 Freiburg  
T 0761 55965-0  
F 0761 55965-20  
freiburg@stappert.biz

### München

Carl-Zeiss-Ring 19a  
85737 Ismaning  
T 089 82917-0  
F 089 82917-200  
muenchen@stappert.biz

### Weil der Stadt

Josef-Beyerle-Straße 13  
71263 Weil der Stadt  
T 07033 5282-0  
F 07033 5282-4713  
weilderstadt@stappert.biz

### Bönen

Edisonstraße 19  
59199 Bönen  
T 02383 957-0  
F 02383 957-010  
boenen@stappert.biz

### Hannover

Karl-Wiechert-Allee 7  
30625 Hannover  
T 0511 54097-0  
F 0511 54097-61  
hannover@stappert.biz

### Niederaula

Industriestraße 9  
36272 Niederaula  
T 06625 100-0  
F 06625 100-1000  
niederaula@stappert.biz

deutschland.stappert.biz

## STAPPERT INTERNATIONAL

### STAPPERT Česká republika spol. s r.o.

Otmarov 57  
66457 Měnín  
TSCHJECHISCHE REPUBLIK  
T +420 544 423 911  
F +420 547 230 363  
ceskarepublika@stappert.biz  
ceskarepublika.stappert.biz

### STAPPERT France S.A.S.

Rue Charlemagne 13  
02200 Soissons  
FRANKREICH  
T +33 3 23 73 50 00  
F +33 3 23 73 50 10  
france@stappert.biz  
france.stappert.biz

### STAPPERT Noxon BV

Gerstdijk 4  
5704 RG Helmond  
NIEDERLANDE  
T +31 492 582111  
F +31 492 538970  
noxon@stappert.biz  
noxon.stappert.biz

### STAPPERT Sverige AB

Gamla Slätthultsvägen 3  
34334 Älmhult  
SCHWEDEN  
T +46 476 48550  
F +46 476 48560  
sverige@stappert.biz  
sverige.stappert.biz

### STAPPERT Deutschland GmbH

Willstätterstraße 13  
40549 Düsseldorf  
DEUTSCHLAND  
T +49 211 5279-0  
F +49 211 5279-177  
deutschland@stappert.biz  
deutschland.stappert.biz

### STAPPERT Intramet SA

Rue du Parc Industriel, 5  
4480 Engis  
BELGIEN  
T +32 4 275 82 11  
F +32 4 275 82 90  
intramet@stappert.biz  
intramet.stappert.biz

### STAPPERT Polska Sp. z o.o.

ul. A. Gaudiego 18  
44-109 Gliwice  
POLEN  
T +48 32 3447300  
F +48 32 3447375  
polska@stappert.biz  
polska.stappert.biz

### STAPPERT UK Ltd.

Wentworth Way | Tankersley  
Barnsley S75 3DH  
GROSSBRITANIEN  
T +44 121 740 0175  
F +44 121 326 3109  
uk@stappert.biz  
uk.stappert.biz

### STAPPERT Fleischmann GmbH

Gewerbepark B17/1/Objekt 1  
2524 Teesdorf  
ÖSTERREICH  
T +43 2253 90313-0  
F +43 2253 90313-600  
fleischmann@stappert.biz  
fleischmann.stappert.biz

### STAPPERT Magyarország Kft.

Rétifarkas utca 1.  
1172 Budapest  
UNGARN  
T +36 1 4342424  
F +36 1 4342442  
magyarorszag@stappert.biz  
magyarorszag.stappert.biz

### STAPPERT Slovensko a.s.

Šimonovská 37  
97271 Nováky  
SLOWAKEI  
T +421 46 51834-20  
F +421 46 51834-30  
slovensko@stappert.biz  
slovensko.stappert.biz

group.stappert.biz



STAPPERT